



FED  
IBEROAMERICANA DE  
PSICOLOGÍA DE  
EMERGENCIAS

boletín nº 3

## INDICE

- Ejercicio Cantabria 2017 de la Unidad Militar de Emergencias.
- Conferencia de Decanos de Psicología de las Universidades Españolas (mayo 2017).
- RIPE en el III Congreso Nacional de Psicología (julio 2017).
- RIPE, Instrumento de coordinación y colaboración cívico-militar en el ámbito psicosocial para Iberoamérica.
- Otras noticias y actividades de interés para la psicología de emergencias.
- URGENTE: Designación de la persona de contacto en las organizaciones miembros de RIPE.

### [RIPE en el Ejercicio Cantabria 2017 de la Unidad Militar de Emergencias de España \(UME\)](#)

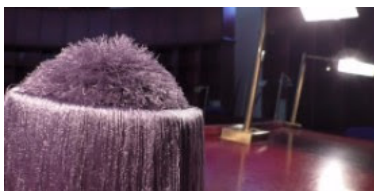


La Red Iberoamericana de Psicología de Emergencias está participando en la preparación del [Ejercicio conjunto combinado Cantabria 2017](#) que desarrollará la [Unidad Militar de Emergencias de España](#). Este tipo de pruebas permiten "prepararse y adiestrarse" ante una emergencia de grandes dimensiones, en territorio español, y establecer procedimientos de coordinación a las muchas instituciones y organismos implicados, entre los que se

encuentra **la Red RIPE, al incluirse la intervención psicológica con damnificados e intervinientes.**

Como en anteriores ediciones, participarán unas 3.000 personas y tendrá lugar en la Comunidad Autónoma de Cantabria en España entre el 3 y el 7 de Abril del 2017 y el origen principal del riesgo sería causado por inundaciones, que desarrollarían otros riesgos derivados, con predominancia de los Riesgos Medioambientales y Tecnológicos.

### [RIPE en la Conferencia de Decanos de Psicología de las Universidades Españolas](#)



Los coordinadores de la Red RIPE, Javier Torres y Dolores Escalante participarán en la próxima Conferencia de Decanos de Psicología de las Universidades Españolas que se celebrará en el mes de mayo del 2017 en Granada (España).

Se presentará la Red RIPE y sus objetivos, difundiendo en el ámbito académico, la importancia de la preparación de los psicólogos en el área de la psicología de emergencias a fin de que estos puedan desarrollar un trabajo especializado cuando se intervenga con víctimas y damnificados de situaciones críticas y grandes catástrofes.

Asimismo profundizar en el interés que ésta tendría para las universidades, con la posible realización de seminarios y cursos desde al ámbito universitario y con ello dar visibilidad a este área de la psicología facilitando posibles convenios de colaboración entre entidades para investigación y formaciones conjuntas.



La Red RIPE, ha sido invitada a presentar una ponencia en el simposio "LA INTERVENCIÓN DEL PROFESIONAL DE LA PSICOLOGÍA EN EL ÁMBITO DE LAS EMERGENCIAS Y CRISIS 2" que tendrá lugar el próximo mes de julio dentro del Congreso Nacional de Psicología en Oviedo (España). Aprovecharemos este importante marco para presentar nuestro proyecto transnacional y difundir las oportunidades que la red RIPE abre a la comunidad de la psicología.

[RIPE, instrumento de coordinación y colaboración cívico-militar en el ámbito psicosocial para Iberoamérica.](#)



RIPE ha sido nombrado, de manera expresa, como uno de los instrumentos de coordinación y colaboración cívico-militar que la unidad militar de emergencias de España cuenta para con las naciones iberoamericanas. El documento electrónico ha sido publicado el pasado mes de enero en la página web del [Instituto Español de Estudios Estratégicos \(IEEE\)](#), elaborado por el Capitán de Corbeta Don Jorge Ferreiroa Manso, el Teniente Coronel de la Unidad Militar de Emergencias Juan Saldaña y el Capitán de Fragata de la Armada Federico Aznar Fernández-Montesinos.

El Instituto Español de Estudios Estratégicos (IEEE), es un organismo del Ministerio de Defensa de España dependiente del Centro Superior de Estudios de la Defensa Nacional (CESEDEN) y del Secretario general de Política de Defensa y tiene por cometidos desarrollar actividades de estudio en temas relacionados con la defensa y seguridad y promover el interés de la sociedad en estos contenidos para contribuir al fomento y difusión de la cultura de defensa, abarcando la investigación en cuestiones de paz y seguridad internacional.

- <http://www.ieee.es/contenido/noticias/2017/01/DIEEET13-2016.html>
- [Documento de Trabajo de las Relaciones y Colaboración cívico-militar incluido en el plan anual de investigación del CESEDEN - Referencia a RIPE en página 88](#)

## OTRAS NOTICIAS DE INTERÉS

### [Psicólogos Voluntarios Chilenos apoyan a las víctimas de la catástrofe forestal.](#)

Psicólogos voluntarios chilenos han atendido a víctimas y rescatistas de los incendios forestales acaecidos en Chile este 2017. "Los incendios forestales que han afectado al país, no sólo han provocado daño en la tierra y viviendas de las personas que habitan en las zonas de desastre, también han causado estragos en la salud mental de quienes han visto perder todo el esfuerzo de años, en sólo minutos." *(El Mostrador.cl)*



### [Investigación en el tratamiento psicológico de las consecuencias psicopatológicas derivadas de atentados terroristas y catástrofes.](#)

Interesante investigación de la Universidad Complutense de Madrid en relación con la prevalencia del estrés postraumático en víctimas de atentados terroristas, dirigido por la Dra. MA. Paz García-Vera y realizado por el grupo de investigación tratamiento psicológico de trastornos asociados al estrés.

|                                |  |
|--------------------------------|--|
|                                | <b>COMPLUTENSE</b><br>GRUPO DE INVESTIGACIÓN   |
| <b>Presentación</b>            | GRUPO DE INVESTIGACIÓN TRATAMIENTO PSICOLÓGICO DE T  |
| <b>Investigadores</b>          | Forbado y Líneas de Investigación y Tratamiento psicológico de las consecuencias psicosociales   |
| <b>Líneas de Investigación</b> | <b>Tratamiento psicológico de las consecuencias de atentados terroristas y catástrofes</b>   |
| <b>Publicaciones</b>           | <b>Investigador responsable</b><br>Mario Paz García Vera   |
| <b>Actividades</b>             | <b>Dirección de contacto</b><br>Facultad de Psicología, Universidad Complutense de Madrid, Campus de Somosaguas, 28223 Madrid, Spain.<br>Teléfono: +34 91 378 3124<br>Fax: +34 91 378 3108<br>Correo electrónico: mspaz@psi.ucm.es |
|                                | <b>Otros Investigadores del proyecto</b><br>• Jesús Sanz<br>• Profesor de la Facultad de Psicología de la UCM  |



CONGRESO COLOMBIANO  
DE PSICOLOGÍA 2017  
PSICOLOGÍA Y CONSTRUCCIÓN DE PAZ

Congreso Colombiano de Psicología 2017 "Psicología y Construcción de Paz"

El Colegio Colombiano de Psicólogos (COLPSIC) y la Asociación Colombiana de Facultades de Psicología (ASCOFAPSI), acogerá a psicólogos y psicólogas de múltiples nacionalidades de agosto 30 y 31 a septiembre 1º y 2 de 2017 en el Congreso Colombiano de Psicología 2017, cuyo lema central será Psicología y Construcción de Paz.

El proceso de negociación de paz, que ha vivido Colombia en los últimos años son retos sociales en los que la psicología tiene mucho que aportar para este Congreso

El Congreso convoca a los psicólogos a presentar y dar a conocer tanto sus investigaciones como sus acciones prácticas y contextualizadas, desde las diferentes perspectivas.

Este Congreso será de gran interés para el área de la Psicología de Emergencias, dada su especialización en la recuperación de las personas y los grupos sociales tras Situaciones de Crisis y la transversalidad de sus cometidos, abordando la psicología clínica y de la salud en la valoración e intervención con los efectos del estrés y el trauma tras sucesos terribles; la psicología del desarrollo para comprender mejor las características del desarrollo bio-psico-social de los seres humanos e identificar los grupos más vulnerables al impacto de las crisis circunstanciales y la psicología social al asumir la importancia de las redes de soporte social, su configuración, sus dinámicas y el rol que juegan como estrategia de supervivencia en contextos críticos y de difícil adaptación, entre otras áreas.

**URGENTE:**

**Designación de la persona de contacto**

**Descargue** aquí el documento para cumplimentar la información relativa a su organización incluyendo a la persona de contacto designada por usted.

**Es necesario que comuniquen a la mayor brevedad posible la persona de su organización que hayan designado como contacto con la Red RIPE. Esta persona será el enlace entre su organización y la coordinación de la red y podrá representar a RIPE en aquellos eventos de interés para la Red en su área de influencia, si su organización lo considera oportuno.**

**Pueden hacerlo al correo [secretaria@psicofundacion.es](mailto:secretaria@psicofundacion.es)**



*Copyright © \*|2016|\* \*Psicofundación\*, All rights reserved.*

**Our mailing address is:**

**\*ripepsicofundacion@psicofundacion.es\***